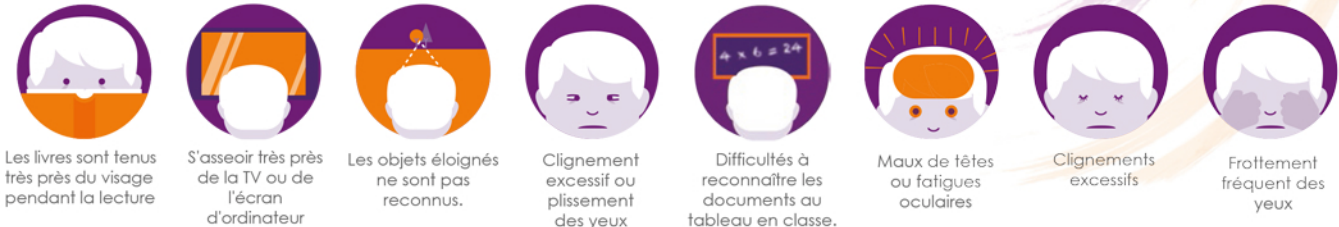


Comment reconnaître si votre enfant est myope ?

La myopie est un défaut visuel répandu qui rend les objets éloignés flous, alors que les objets proches peuvent être identifiés plus clairement.

Les symptômes auxquels, il faut faire attention.^{1,2}

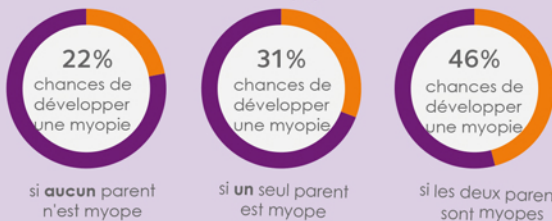


Quelles sont les causes de la myopie ?

Il y a deux facteurs principaux qui influencent la probabilité que votre enfant développe une myopie - génétique et comportemental.

Influences génétiques

Le risque de myopie chez les enfants augmente lorsque les parents sont myopes.³



Influences du comportement

Influences sur le développement de la myopie



Peu d'activités en extérieur.^{4,6}



Activités visuelles excessives de près, p. ex. longues lectures et activités sur des appareils numériques.^{4,6}



Mauvais éclairage.^{4,6}

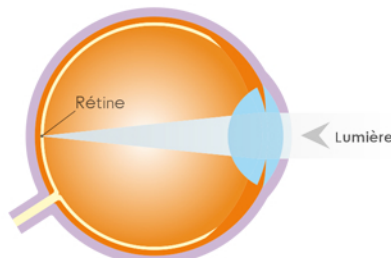
1. <http://visionsource.com> 2. <http://aao.org> 3. Morgan P. Is Myopia Control the Next Contact Lens Revolution? The Optician 2016. 4. Wolffsohn JS, Calossi A, Cho P, et al. Global Trends in Myopia Management Attitudes and Strategies in Clinical Practice. Cont Lens Anterior Eye. 2016; 39:106-16. 5. Rose KA, Morgan IG, Ip J, et al. Outdoor Activity Reduces the Prevalence of Myopia in Children. Ophthalmology 2008; 115:1279-1285. 6. Gifford P, Gifford KL. The Future of Myopia Control Contact Lenses. Optom Vis Sci; 93:336-43

Qu'est-ce que la myopie ?

La myopie est causée par un œil trop long. Cela conduit à une vision floue au loin, car la lumière est focalisée en avant de la rétine et non sur celle-ci.

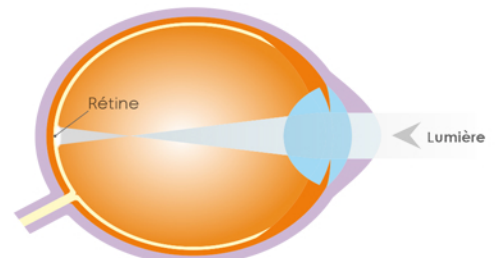
Œil normal

La lumière se focalise sur la rétine pour obtenir une image nette.



Œil myope

Lorsque le globe oculaire s'allonge, la myopie augmente et la vision de loin devient floue



Le traitement précoce de la myopie (contrôle de la myopie) peut ralentir la progression. Le risque de développer de futures maladies oculaires peut ainsi être réduit.⁶

Quelles options sont disponibles pour le contrôle de la myopie ?



Lunettes

Une paire de lunettes peut aider l'enfant à voir net à nouveau; Cependant, les verres ont peu ou pas d'effet sur le ralentissement de la progression de la myopie (contrôle de la myopie).^{7,8}



Lentilles de contact

Chez les enfants âgés de 8 à 16 ans, les lentilles de contact, comme la lentille journalière MiSight[®] 1 ont démontré une diminution de la progression de la myopie⁹.

Si vous pensez que votre enfant pourrait devenir myope, demandez à votre opticien ou ophtalmologue de trouver des moyens de ralentir la progression de la myopie chez votre enfant.

Sponsored by
CooperVision

7. Gwiazda J, Hyman L et al. A Randomized Clinical Trial of Progressive Addition Lenses versus Single Vision Lenses on the Progression of Myopia in Children. IOVS, April 2003, Vol. 44, No. 4. 8. Heiting G. Myopia Control - A Cure For Nearsightedness? allaboutvision. 2016. 9. Back A, Chamberlain P, et al. Clinical Evaluation of a Dual-Focus Myopia Control 1 Day Soft Contact Lens - 2-Year Results. Paper presented at the annual meeting of The American Academy of Optometry, November 9, 2016; Anaheim, California USA. * Compared to single vision 1 day lenses.